

Horizon-II

- ✓ Massima sicurezza
- ✓ Versatilità senza confronti
- ✓ Al primo posto per precisione
- ✓ Imbattibile facilità d'uso



Soluzioni di erogazione del carburante



 **GILBARCO
VEEDER-ROOT**

Tecnologicamente avanzato con elettronica all'avanguardia

L'erogatore Horizon-II è stato progettato per dotare la vostra stazione di servizio di un livello di sicurezza che non teme confronti, una precisione da leader nel settore e una facilità d'uso eccezionale per gli utenti, laddove la limitata disponibilità di spazio rappresenta una sfida.

L'erogatore, con colonne H-frame, più completo e versatile attualmente disponibile sul mercato; rappresenta il massimo livello in termini di qualità e competenza raggiunto dai nostri marchi.



Massima sicurezza

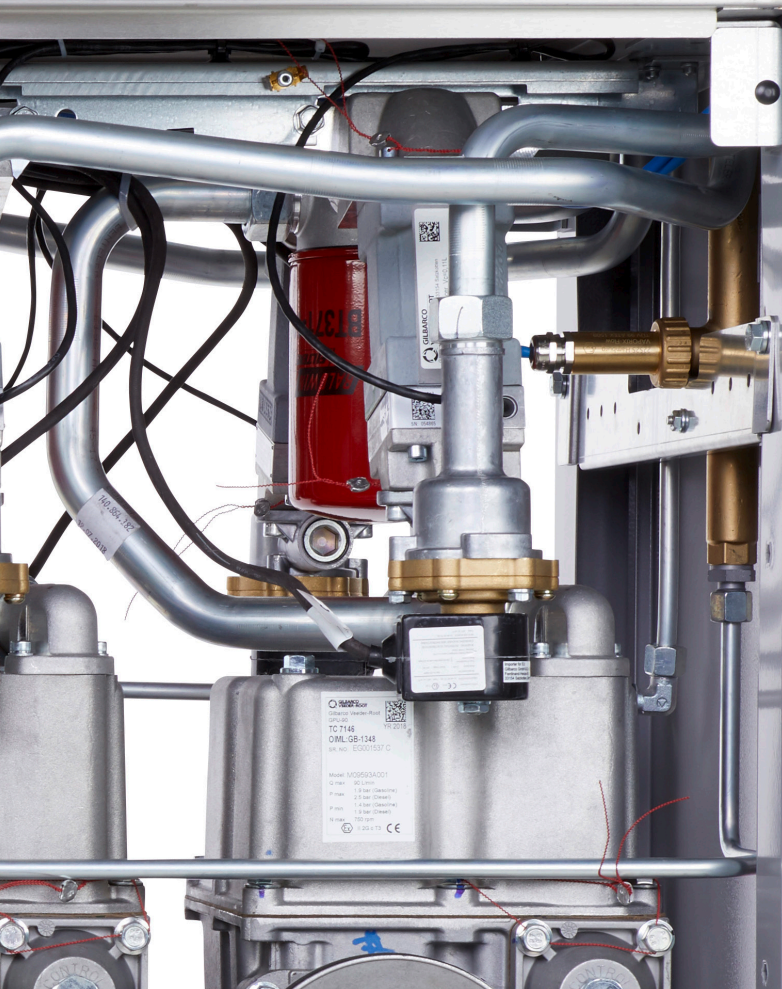
L'erogatore Horizon-II garantisce tutta la sicurezza di cui avete bisogno. È in grado di offrirvi una totale tranquillità data dalla consapevolezza che i vostri asset sono protetti da manomissioni e frodi.

- Secure Interface Pulser
- Elettronica protetta da password
- Sensori montati sulle porte
- Software antifrode

Versatilità senza confronti

La moderna tecnologia dei carburanti richiede soluzioni di erogazione flessibili. Horizon-II offre la più ampia gamma di configurazioni a singolo blocco rispetto a qualsiasi altro erogatore disponibile oggi sul mercato.

- Integra fino a quattro prodotti standard
- Applicazioni ad alta portata (UHF) e possibilità di combinazioni con carburanti alternativi
- Struttura personalizzabile per un perfetto adattamento alla stazione di servizio
- Opzioni multimediali e CRIND



Al primo posto per precisione

Maggiore precisione per incrementare i profitti

- Dispositivi elettronici di misurazione di prima classe per ridurre al minimo la deriva
- Una maggiore precisione riduce gli interventi di taratura
- Reti segmentate
- Accesso utente personalizzabile

Facilità d'uso imbattibile

In un mondo caratterizzato da ampie possibilità di scelta e da una concorrenza agguerrita, l'esperienza del cliente conta molto. Grazie all'eccellente esperienza offerta agli utenti finali dal distributore Horizon-II, i vantaggi della vostra stazione di servizio nei confronti della concorrenza saranno particolarmente visibili.

- Display LCD avanzati per una migliore visibilità
- Maggiore estensione del tubo per la massima facilità d'uso
- Predisposizione all'installazione di servizi multimediali per offrire agli utenti un'esperienza più coinvolgente

Caratteristiche



Secure Interface Pulser (SIP)

Rappresenta un primato industriale: questa innovazione consente di rilevare eventuali tentativi di manomissione. Il generatore di impulsi sicuro offre le seguenti funzioni: identificazione elettronica tramite chip, codifica "end to end" e rilevamento in caso di sollevamento.



Elettronica protetta da password

Migliora il controllo sul sistema consentendo accessi solo a utenti registrati con password. Accessi sicuri controllati mediante componenti elettronici all'avanguardia – Horizon-II è in grado di fornire quattro livelli di accesso facilmente configurabili per assegnare a ciascuno una specifica attività di controllo. Una tastiera collegata via cavo aumenta il livello di protezione con un accesso sicuro e stabile.



Erogazione completa e flessibile

Soddisfate qualsiasi esigenza grazie alla massima integrazione e alla flessibilità dell'erogazione combinata di carburanti diversi, inclusi AdBlue®, GNC, E85, Biodiesel e GPL. Integra fino a cinque prodotti combustibili in un solo blocco idraulico.



Versatili opzioni di lettura delle schede

Scegliete il terminale CRIND (Card Reader in Dispenser) FlexPay™ di Gilbarco Veeder-Root oppure opzioni di pagamento fornite da terze parti per ottenere una configurazione integrata "tutto in uno" con montaggio in fabbrica, retrofit o aggiornamento nella stazione di servizio.



Struttura robusta e design attraente

Personalizzate l'aspetto esteriore del distributore Horizon-II per adattarlo all'ambiente della vostra stazione di servizio con pannelli di alloggiamento dell'idraulica e copertura dei componenti idraulici opzionali in acciaio inossidabile, oltre a un tettuccio opzionale con il marchio, per una finitura completamente personalizzabile.



Assistenza e manutenzione semplificate al massimo

La taratura dei componenti elettronici "One Measure" consente interventi per diagnosi e manutenzione estremamente rapidi per ridurre al minimo indispensabile i tempi di fermo stazione

La tecnologia Horizon-II, che è diffusa a livello mondiale, è sinonimo in qualsiasi angolo del mondo di garanzia in termini di assistenza e disponibilità delle parti di ricambio.

Specifiche tecniche

Il distributore Horizon-II viene costruito con componenti di altissima qualità ed è disponibile con alcune opzioni extra.

Idraulica

Unità di pompaggio

Pompa GPU a elevate prestazioni

Motore

Motori 400 V trifase

Misuratore

Misuratore C+ a quattro pistoni Gilbarco Veeder-Root
(Misuratore opzionale HD/Ecometer)

Elettronica

Calcolatore

Elettronica Gilbarco Veeder-Root Apollo

Display

LCD retroilluminato

Interfacce

IFSF-LON/2-Wire/ATCL/Pumalan // Opzione: Nuovo Pignone/ ER3

Meccanica

Colonna tubo

Acciaio rivestito in polvere

Valvole

Valvole elettroniche proporzionali

Porta della struttura che ospita l'idraulica

Porte del vano dedicato all'idraulica - Acciaio rivestito in polvere

Testa del calcolatore

Acciaio rivestito in polvere

Pistole

ZVA con manicotto antipiega per i tubi di erogazione | 21 mm beccuccio per la benzina (con o senza recupero dei vapori), 25 mm per il diesel, 31 mm per il diesel UHF

Tubo

Elaflex

Gestione del tubo

Tubo di erogazione esterno (arrotolatore opzionale)

Caratteristiche e prestazioni

Gamma di temperature

Da -20°C a + 45°C, fino a +55°C opzionale

Portate dell'erogatore

40, 40/70, 70 o 120 l/min

Alimentazione

230V (+10%; -15%), 50Hz ± 2Hz (+/- 2 HZ o 400V trifase)

Carburanti alternativi

Con la gamma di distributori Gilbarco Veeder-Root, l'erogazione di carburanti alternativi nella stazione di servizio non è mai stata così facile.

La serie Horizon-II è disponibile con un'ampia gamma di portate – standard, elevata e ultra-elevata – ed è stata progettata per integrare i seguenti carburanti alternativi sempre più utilizzati:

- AdBlue
- GPL
- GNC



Applause Europe

Schermo multimediale integrato nel distributore

Schermo multimediale completamente integrato. Per migliorare l'esperienza dei clienti durante il rifornimento.

- ✓ **Schermo integrato**
Combinare i dati delle transazioni con contenuti multimediali in un unico schermo per migliorare l'esperienza degli utenti finali.
- ✓ **Aumentate il vostro fatturato**
Promuovete prodotti con margini elevati presso la pompa o vendete spazi pubblicitari a terzi.
- ✓ **Migliorate il vostro profilo**
Distinguate la vostra offerta mediante contenuti multimediali di valore per coinvolgere i clienti.

Scoprite di più - inviate un'email a euenquiries@gilbarco.com o visitate il sito www.gilbarco.com/eu

Alimentiamo il futuro, adesso.

La nostra esperienza e il nostro know-how nel campo dei distributori di carburanti ci consentono di comprendere le esigenze delle stazioni di servizio e dei clienti meglio di chiunque altro. Gilbarco Veeder-Root è sinonimo di qualità, innovazione e perfetta integrazione.



Per saperne di più su come espandere la vostra azienda utilizzando le soluzioni di erogazione della nostra azienda, leader nel mercato, consultate il nostro responsabile delle relazioni con i clienti o visitate il sito www.gilbarco.com/eu.

Email: euenquiries@gilbarco.com

